

المنطقة الحرة بصلالة
Salalah Free Zone
The world within your hands



Member of **ASYAD** أسياذ
أحدى شركات

الهيئة العامة للمناطق الاقتصادية الخاصة والمناطق الحرة
Public Authority for Special Economic Zones and Free Zones
سلطنة عمان
Sultanate of Oman



دليل المستثمر

www.sfzco.com

سلطنة عمان

عمان دولة عربية في الساحل الجنوبي الشرقي لشبه الجزيرة العربية في آسيا. تحدها الإمارات العربية المتحدة في الشمال الغربي والمملكة العربية السعودية من الغرب واليمن من الجنوب الغربي. كما تطل على بحر العرب من الجنوب الشرقي وبحر عمان في الشمال الشرقي.

تستعيد سلطنة عمان بسرعة مكانتها التي تعود إلى قرون كمركز تجاري عالمي ومكان جذاب لممارسة الأعمال التجارية. يبدي المستثمرون في جميع أنحاء العالم اهتمامًا متزايدًا بعمان كبوابة لأسواق الشرق الأوسط وإفريقيا والهند وآسيا. تشهد السلطنة، المستقرة سياسياً ومالياً، نمواً اقتصادياً قوياً وتدخّل في إصلاحات واستثمارات واسعة النطاق لتحسين وضعها العالمي. يختار المستثمرون الدوليون عمان لمجموعة واسعة من الأسباب، بما في ذلك موقعها الاستراتيجي، والاستقرار السياسي، والبيئة الصديقة للأعمال، والموارد الوفيرة، والتفاني في تزويد المستثمرين بتكاليف تنافسية وحوافز جذابة.



العاصمة
مسقط



التعداد
٤,٤٩٩,٦٤٣
حسب إحصائيات يناير ٢٠٢١



المساحة الإجمالية
٣٠٩,٥٠٠ متر مربع



الطقس
حار ورطب في الصيف،
بارد في الشتاء



العملة
الريال العماني (ر.ع.)
٠,٣٨٥ (ر.ع.) تعادل ١ دولار



اللغة
العربية والإنجليزية



العطلة الأسبوعية
الجمعة والسبت



وحدة زمنية
غرينتش +٤



رمز الهاتف الدولي
+٩٦٨



حقائق عن سلطنة عمان

موقع متميز

- أقل من ساعتين من المراكز التجارية الرئيسية في آسيا وإفريقيا وأوروبا وأمريكا الشمالية
- موقع مركزي أكثر من دول الخليج الأخرى، يمين أقرب من الإمارات العربية المتحدة و المملكة العربية السعودية
- في وسط خطوط التجارة التي تربط الشرق والغرب والمؤدية إلى الأسواق في أوروبا وآسيا وأمريكا الشمالية

علاقات دولية تجارية

- تم استقطاب ٢٦,٢ مليار دولار أمريكي من الاستثمار الأجنبي المباشر بحلول عام ٢٠١٩
- تواجد قوي للشركات العالمية بما في ذلك بي بي و شل و قالي و اير ليكيد و لاريسون وتوبرو و جيندال للطاقة والصلب و هواوي و مجموعة الفطيم و ريو تينتو ألكان و كارفور و اللولو
- الاتفاقيات التجارية: عضو في منظمة التجارة العالمية، والسوق الخليجي المشترك، واتفاقيات التجارة الحرة مع الولايات المتحدة، وسنغافورة، وأيسلندا، والنرويج، وسويسرا، وليختشتاين.

بيئة آمنة

- بيئة تشريعية صديقة للمستثمر
- لا قيود على إعادة رأس المال أو الأرباح
- يسمح بالملكية الأجنبية بنسبة ١٠٠٪ وفقاً لقانون الاستثمار الأجنبي المباشر الجديد

البنية التحتية

- الموانئ والمطارات والطرق المصنفة عالمياً وبعض الموانئ الأكثر استراتيجياً في العالم
- العقارات التجارية والأراضي الأكثر تنافسية في الخليج
- تمتلك ثالث أطول وأكبر نوع من الألياف الضوئية في العالم، وتمتد لمسافة ٢٥ ألف كيلومتر وتربط ١٨ دولة بين دول آسيا وإفريقيا وأوروبا، تسهم في الحد من مشاكل الاتصال بين الشرق الأوسط والغرب.

الوصول المباشر إلى أسواق دول مجلس التعاون الخليجي

هناك مزايَا كبيرة لمكانة عمان كعضو في مجلس التعاون الخليجي. تم العثور على أكثر من نصف موارد النفط في العالم بين هذه الدول. يمكن نقل البضائع عبر دول مجلس التعاون الخليجي، والتي ترتبط برأ وبحراً بكل سهولة.

بيئة الأعمال المفضلة

من خلال المناطق الحرة المجهزة بالكامل والمنطقة الاقتصادية الخاصة والعديد من المناطق الصناعية، توفر عمان بيئة أعمال بارعة في تلبية احتياجات الشركات الأجنبية. وهذا يشمل خدمات المحطة الواحدة المتاحة من وزارة التجارة والصناعة، بالإضافة إلى المحطات المحددة التي تخدم المستثمرين في كل منطقة من المناطق الحرة والاقتصادية.

خطت الحكومة العمانية خطوات عديدة لتزويد المستثمرين الأجانب بوسائل الراحة مثل خدمات الحكومة الإلكترونية، ولوائح الاستثمار الأجنبي، والإجراءات الإدارية المخففة. سيجد المستثمرون في عمان الموارد اللازمة لمساعدتهم على التنقل في بيئة الأعمال في كل مرحلة من مراحل عملية تأسيس المشروع.

سهولة ممارسة الأعمال

وفقاً لتقرير ممارسة أنشطة الأعمال ٢٠٢٠ الذي أعدته مجموعة البنك الدولي، والذي تمت من خلاله دراسة تنظيم الأعمال في ١٩٠ دولة، حصلت عُمان على ٩٣ درجة من ١٠٠ في سهولة بدء نشاط تجاري. ويشير التقرير إلى أن عُمان قلصت الوقت وعدد الإجراءات اللازمة لبدء نشاط تجاري من خلال تشغيل المحطة الواحدة وتبسيط إجراءات التراخيص.

العراق	٧٧,٣
الشرق الأوسط وشمال إفريقيا	٨٤,٠
الأردن	٨٤,٥
قطر	٨٦,١
المملكة العربية السعودية	٩٣,١
سلطنة عمان	٩٣,٥

البنية التحتية بسلامة



لماذا سلامة؟

الوصول للأسواق

- القدرة على تلبية احتياجات شرائح أوسع من العملاء من مكان واحد
- القدرة على الوصول لأسواق جديدة بأقل تكلفة إضافية
- القرب من الأسواق الواعدة مثل اليمن وأفريقيا

بنية تحتية ممتازة

- توافر البنية التحتية للطرق والمعدات الممتازة للوصول لجميع أسواق دول مجلس التعاون الخليجي
- سعة كافية في الهواء الطلق مع شبكة طيران متنامية
- تواجد بها واحدة من أهم الحاويات وأكثر منشآت الشحن العامة ازدحامًا في المنطقة

الفوائد المالية المستدامة

- تكلفة المناولة في ميناء سلامة أرخص بنحو ٣٤٪ من المراكز المنافسة
- وجود منطقة حرة يقلل من تكلفة التشغيل ويحسن من كفاءة التكلفة
- وجود مطار بإمكانيات هائلة من حيث الأنظمة والمعدات والخدمات المقدمة فيه

عن سلامة

تقع سلامة في محافظة ظفار في الجزء الجنوبي من عمان، على بعد حوالي ١٠٠٠ كم من مسقط. يمكن الوصول إليها من مسقط عن طريق البر أو الجو أو البحر.

سلامة هي ثاني أكبر مدينة في سلطنة عمان. هي مدينة ساحلية تقع على المحيط الهندي. ذات مكان فريد في شبه الجزيرة العربية. من الجهة الشمالية توجد سلسلة جبال بها مساحات خضراء وبحيرات (في موسم الخريف). على الجانب الجنوبي، يوجد بها شواطئ جميلة مشمسة من سبتمبر إلى يونيو من كل عام. تبلغ الكثافة السكانية في سلامة حوالي ٤٢٩,٩١٩ نسمة حسب إحصائيات المركز الوطني للإحصاء والمعلومات لعام ٢٠٢٠.

درجات الحرارة معتدلة على مدار العام وتنخفض في موسم الرياح الموسمية المعروف محليًا بموسم «الخريف». وهذا أحد أسباب وصول عدد كبير من السائحين من دول الخليج والدول الأخرى إلى سلامة في هذه الفترة.



ميناء صلالة

أصبح ميناء صلالة، الذي يعمل منذ عام ١٩٩٨، أحد أهم الحاويات وأكثر منشآت الشحن العامة ازدحامًا في المنطقة، فضلًا عن كونه أكبر ميناء في عُمان. الميناء مملوك جزئيًا ومدار من قبل "ميرسك"، أحد أكبر مشغلي محطات الحاويات في العالم بسعة ٥ ملايين حاوية مكافئة وقدرة على تخزين ما يزيد عن ٧٥٠٠٠ حاوية مكافئة في الفناء.

يقع ميناء صلالة في موقع استراتيجي في ممر الشحن الرئيسي بين الشرق والغرب، ويُنظر إليه على أنه أفضل ميناء في المنطقة من أجل الوصول إلى الشرق الأوسط وشبه القارة الهندية والساحل الشرقي للولايات المتحدة وساحل إفريقيا وأوروبا وآسيا ودول مجلس التعاون الخليجي.

يتمتع الميناء بقدرات ممتازة لمناولة السواحب السائلة والمعادن السائبة، ومع أرصفة الحاويات الستة والقنوات العميقة التي يبلغ عمقها ١٨ مترًا، يمكنه استيعاب أكبر سفن الحاويات في العالم. بالإضافة إلى ذلك، يقلل نظام التخمين الموجي المتطور بالميناء من حركة الموجة لتسريع تفريغ الحاويات عالية السرعة.

حقائق وأرقام

- على طرق الشحن الدولية الرئيسية على بعد أسبوعين من الموانئ الرئيسية.
- المساحة: ٨٧ هكتار.
- توفر حوالي ٢٥ خدمة أسبوعية اتصالًا مباشرًا بجميع الموانئ الرئيسية في العالم.
- ١٣٠ مليون طن من البضائع المتنوعة من البضائع السائبة الجافة والسائلة والبضائع السائبة وحمولات المشاريع.
- عدد ٦ أرصفة مجهزة بأحدث المعدات وأنظمة تكنولوجيا المعلومات.
- السفن المفخّذة التي يمكن أن تخدم منطقة الخليج الأعلى والهند وشرق إفريقيا.
- اتصال خط رئيسي عالمي مباشر إلى أكثر من ١٠٠ وجهة.
- مناولة ٤,٣٤ مليون حاوية مكافئة في عام ٢٠٢٠.

اتصال عالمي

جزء من الأسواق العالمية لـ «ميرسك»



الخدمات

- التخزين
- مناولة البضائع
- النقل الداخلي
- عمليات نقل السفن إلى السفن
- وغيرها

خطوط الشحن الرئيسية



مطار صلالة |

يعتبر مطار صلالة من أكثر الوجهات الواعدة، نظرًا لموقعه الجغرافي المتميز والنمو السياحي الذي يشهده عادة خاصة خلال موسم الخريف.

تم افتتاح المطار في ١١ نوفمبر ٢٠١٥ بسعة حوالي مليوني مسافر سنويًا ويمكن توسيعه إلى ستة ملايين مسافر. تم تشييده بأرضية PTB بمساحة ٦٥,٦٣٨ م^٢، حيث يتمتع بإمكانيات هائلة من حيث الأنظمة والمعدات والخدمات المقدمة فيه، ويمكنه استقبال أنواع الطائرات الكبيرة.

حقائق وأرقام

- الطاقة الاستيعابية لحوالي ٢ مليون مسافر سنويًا
- يمكن مناولة ١٠٠,٠٠٠ طن سنويًا مع امكانية زيادتها إلى ٤٠٠,٠٠٠ طن
- حاصل على المركز الرابع في فئة المطارات لعدد ٢ مليون مسافر في عام ٢٠١٩
- حاصل على تصنيف ٥ نجوم في فئة المطارات الإقليمية
- تعمل الخطوط الجوية القطرية والطيران العماني بشكل منتظم أسبوعيا
- إجمالي الرحلات من مسقط إلى صلالة في أسبوع هو ١٦٣ (٣+ رحلة في اليوم)

الطيران العماني للشحن

الطيران العماني للشحن هو قسم الشحن في الطيران العماني، الناقل الوطني لسلطنة عمان. تأسست شركة الطيران العماني للشحن في عام ٢٠٠٩، وقد اكتسبت مكانة مرموقة كواحدة من شركات الشحن الجوي الرائدة في منطقة الشرق الأوسط. مع قدرة استيعابية تصل إلى أكثر من ٨٠ رحلة جوية في اليوم، فإن منشأة مناولة الشحن الجديدة على أحدث طراز تخدم شبكة واسعة من الخدمات المجدولة إلى أوروبا وإفريقيا والشرق الأوسط وشبه القارة الهندية والشرق الأقصى.

يوفر الطيران العماني للشحن لعملائه الوصول إلى أكثر من ١٥٠ وجهة في جميع أنحاء العالم تغطي جميع القارات. تتراوح المنتجات والخدمات التي يقدمها الطيران العماني للشحن من نقل البضائع العامة إلى الأشياء الثمينة والبريد السريع والسلع الخطرة والحيوانات الحية والسلع التي تتطلب التحكم في درجة الحرارة مثل الأدوية والمواد سريعة التلف وغير ذلك الكثير.

حقائق وأرقام

- توجد حلول الشحن الإلكتروني
- قدرة استيعابية تزيد عن ٨٠ رحلة جوية في اليوم
- الوصول إلى أكثر من ١٥٠ وجهة في جميع أنحاء العالم تغطي جميع القارات

ربط الطرق |

- شبكة متطورة داخل عمان ودول مجلس التعاون الخليجي المجاورة واليمن
- توافر عدد كافٍ من المقطورات ذات المسافات الطويلة للحركة داخل دول مجلس التعاون الخليجي
- تم إنشاء حوالي ٢٠٠٠ كم من الطرق المعبدة الإضافية في عام ٢٠١٧ (آخر تاريخ متاح) مع التركيز المستمر على تطوير البنية التحتية بشكل عام
- صنف المؤشر التنافسي العالمي للمنتدى الاقتصادي العالمي لعام ٢٠١٩ عُمان في المرتبة العاشرة في مؤشر جودة الطرق والمرتبة ١٥ في ربط الطرق

المنطقة الحرة بطلاة

استقرار
سياسي

نمو

موقع استراتيجي

تمكين

عالمي

سهل

ودود

مبتكر

مريح

موارد طبيعية





المنطقة الحرة بصلالة

هي عضو في مجموعة أسيا، وتقع في مدينة صلالة للاستفادة من موقعها الاستراتيجي في وسط الطرق التجارية الرئيسية بين الشرق والغرب. تتمثل استراتيجية المنطقة الحرة بصلالة في جذب الاستثمار الأجنبي المباشر من خلال مجموعة من الحوافز الملانمة للأعمال مثل:

ملكية أجنبية 100%



إعفاء من الضرائب وضريبة القيمة المضافة



خدمات المحطة الواحدة



إعفاء من رسوم الاستيراد والتصدير



تصاريح العمل لـ 80% من القوى العاملة الأجنبية



لا يوجد حد أدنى لمتطلبات رأس المال



المنافع

في وسط العالم، في غضون أسبوعين من أوقات الشحن لمعظم الأسواق مع إمكانية الوصول إلى جميع وسائل النقل، بما في ذلك أحد أكثر الموانئ كفاءة في العالم



القرب من الأسواق الإقليمية والعالمية مثل جنوب آسيا وأفريقيا والشرق الأوسط وأوروبا



طرق التجارة المباشرة إلى أسواق دول مجلس التعاون الخليجي وكذلك الهند وأفريقيا



القرب من الأسواق الواعدة مثل اليمن وأفريقيا



موقع مستقر سياسيًا واقتصاديًا



توفر الموارد (النفط والغاز الطبيعي والنحاس والرخام والحجر الجيري والجبس والكروم)



إعفاء من الضرائب، لا يوجد رسوم للجمارك، ملكية أجنبية كاملة، الوصول إلى التمويل في بيئة التجارة الحرة الأمريكية



الوصول إلى القوى العاملة المحلية والوافدة المؤهلة



صديقة للبيئة، وانخفاض في انبعاثات الكربون و دعم الأعمال التجارية المستدامة



تعتبر المنطقة الحرة بصلالة واحدة من بنات الأعمال الأكثر تطورًا في الشرق الأوسط والتي تعزز الشراكة والتعاون. إلى جانب موقعها الاستراتيجي، تقوم المنطقة الحرة بضمان بنية تحتية ممتازة وخدمات دعم و توفر مرافق لكل الشركات متعددة الجنسيات والشركات الناشئة حيث تسمى المنطقة الحرة إلى أن تكون مركزًا رائدًا عالميًا في:

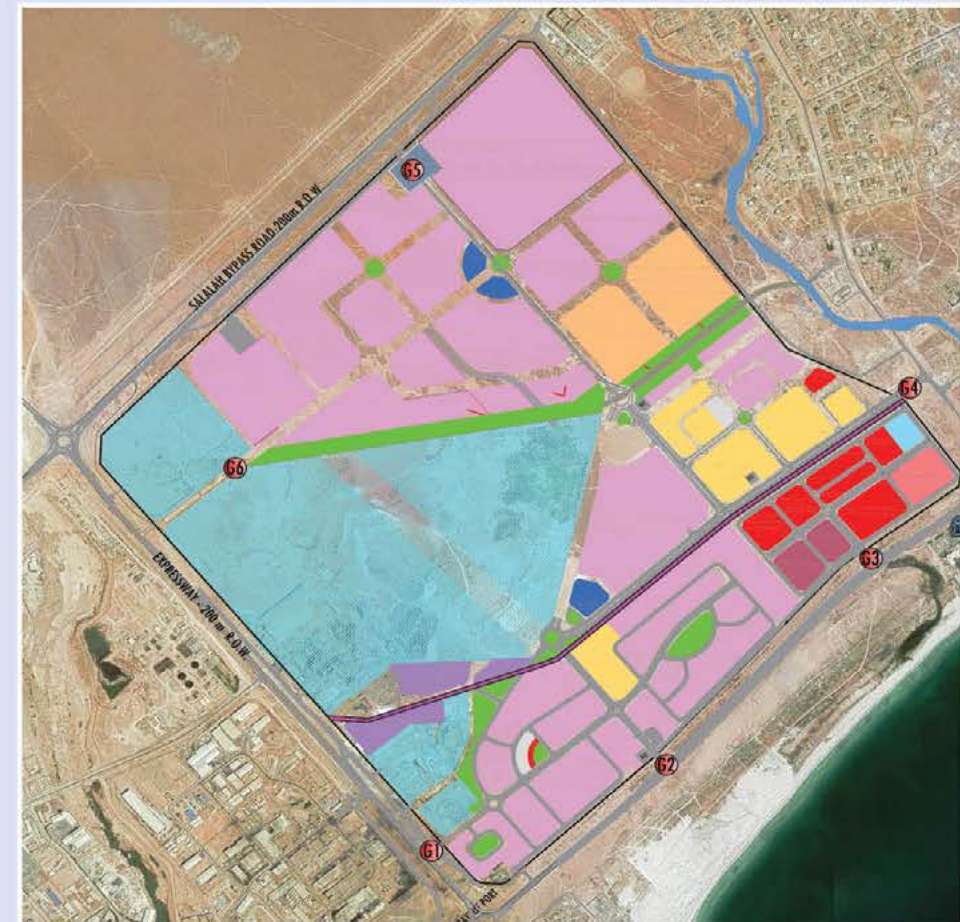
- قطاع البتروكيماويات وتصنيع المواد
- قطاع التجميع والتعبئة والتفليف
- قطاع اللوجستيات والتوزيع
- الأدوية والمستلزمات الطبية
- الطاقة المتجددة

المنطقة الحرة بصلالة مجاورة لواحد من أكبر موانئ الحاويات في العالم، ميناء صلالة، الذي يربط إفريقيا والشرق الأوسط وآسيا بأسواق مختلفة في أوروبا وأمريكا.

مخطط المنطقة الحرة بصلالة

تبلغ مساحة المنطقة الحرة بصلالة حوالي ٢١ مليون متر مربع مقسمة إلى منطقتين، أدهان وريسوت.

أدهان

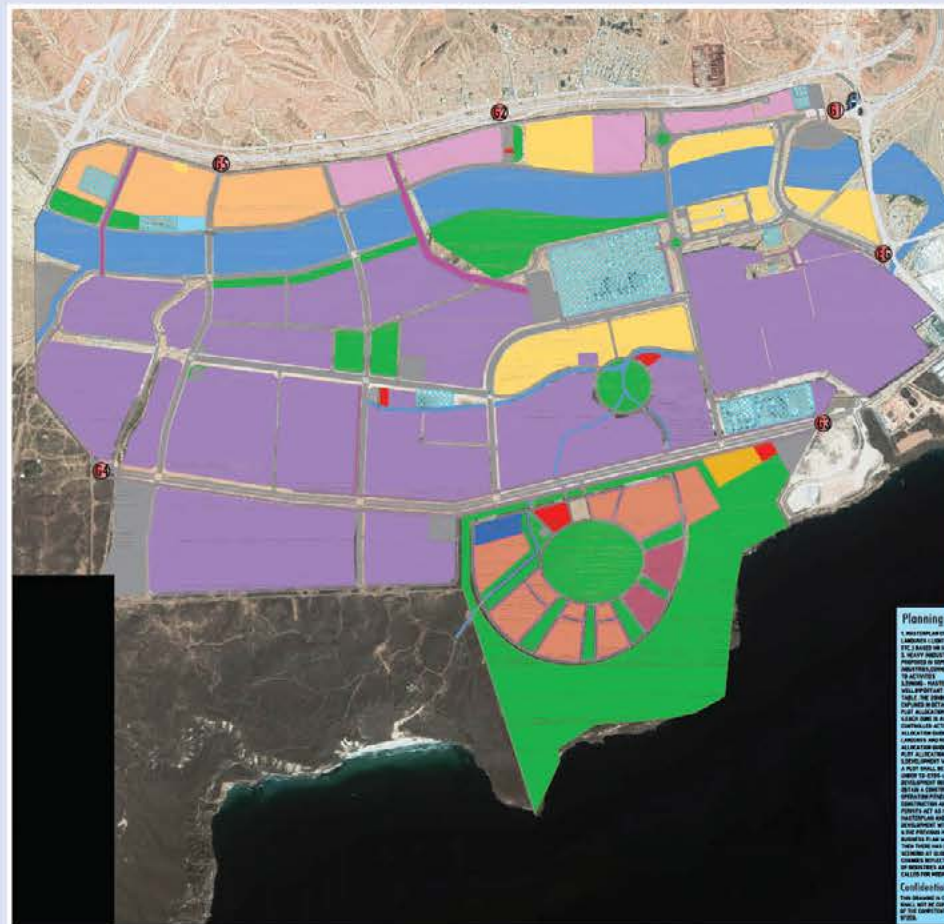


النشاط	اللون
الصناعات الثقيلة	بنفسج
الصناعات المتوسطة والخفيفة	بنفسج فاتح
مستودعات/لوجستيات	أصفر
مكاتب المنطقة الحرة	بنفسج فاتح
معارض تجارية	أحمر
مستشفى/فندق	بنفسج غامق
تعليم/مدارس	أزرق فاتح
المدينة السكنية	برتقالي
عبادة/حكومي	أزرق
مسجد	رمادي
محطة غاز	أخضر
مواقف سيارات	أزرق فاتح
أراضي طرف ثالث	بنفسج فاتح
الخدمات	بنفسج فاتح
الاستخدام العام	بنفسج فاتح
حدائق	أخضر
وادي/قنوات مياه	أزرق
ممر خدمات	بنفسج فاتح
طرق	بنفسج فاتح

تم تخصيص ادهان للصناعات الخفيفة والمتوسطة مثل تجارة التجزئة، صالات العرض، المجمعات، المكاتب، مناطق الخدمات المهنية، مجمعات تكنولوجيا المعلومات، الخدمات اللوجستية والمخازن والصناعات الخفيفة والمتوسطة.....الخ.

بالإضافة إلى ما سبق يمكن إقامة مرافق الخدمات مثل المستشفيات والمؤسسات التعليمية والإسكان ومراكز التسوق.

ريسوت



النشاط	اللون
الصناعات الثقيلة	بنفسج
الصناعات المتوسطة والخفيفة	بنفسج فاتح
مستودعات/لوجستيات	أصفر
مكاتب اللوجستيات	بنفسج فاتح
معارض تجارية	أحمر
مستشفى/فندق	بنفسج غامق
تعليم/مدارس	أزرق فاتح
مدينة هايتك	برتقالي
المدينة السكنية	أزرق
عبادة/حكومي	بنفسج فاتح
مسجد	رمادي
مواقف سيارات	أزرق فاتح
أراضي طرف ثالث	بنفسج فاتح
الخدمات	بنفسج فاتح
الاستخدام العام	بنفسج فاتح
حدائق	أخضر
وادي/قنوات مياه	أزرق
ممر خدمات	بنفسج فاتح
طرق	بنفسج فاتح

تم تخصيص ريسوت للصناعات الثقيلة والصناعات الخفيفة والمتوسطة (الصناعات الثقيلة، والبتروكيماويات، وما إلى ذلك) اللوجستية والتخزين، والتنمية التجارية.

بالإضافة إلى ما سبق يمكن إقامة مرافق الخدمات مثل المستشفيات والمؤسسات التعليمية والإسكان ومراكز التسوق.

المرافق المتاحة للإيجار

خدمات المحطة الواحدة

المنطقة الحرة بصلالة هي عامل تمكين حقيقي لسهولة ممارسة الأعمال التجارية حيث توفر خدمات المحطة الواحدة لتخليص المعاملات الحكومية وإصدار التراخيص وتسجيل المستثمرين والعديد من الخدمات الأخرى.

إجراءات جمركية سريعة التتبع

- إجراءات سلسة للاستيراد والتصدير وإعادة التصدير
- كفاءة عملية إصدار شهادة المنشأ



تسجيل وترخيص سلس

- عملية تسجيل وترخيص بسيطة
- اكتمال العملية برمتها في المحطة الواحدة



دعم التأشيرات

- يمكن إكمال جميع الطلبات المتعلقة بالتأشيرة في مكتب سند الموجود في المحطة الواحدة
- يتم تقديم سعة أنواع من التأشيرات للشركات لخدمة موظفيها وشركائها وعائلاتهم



نظام موحد إلكتروني للمحطة الواحدة

- نظام إلكتروني يسهل جميع عمليات التسجيل بما في ذلك جميع التراخيص والتصاريح.



التأشيرات المتاحة

- التأشيرة السريعة (اكسبريس)
- تأشيرة إقامة/عمل
- تأشيرة المستثمر
- تأشيرة متعددة الدخول
- تأشيرة عائلية
- نقل التأشيرة

الخدمات المقدمة هي

- إصدار سجل تجاري
- إصدار شهادة انتساب لعرفة تجارة وصناعة عمان
- إصدار تصريح العمل
- نقل الكفالة
- إلغاء الموظفين
- تصديق عقد الموظفين
- إصدار التأشيرات
- وغيرها



تقدم المنطقة الحرة بطلاة مجموعة من المنتجات المصممة خصيصًا لتلبية مجموعة متنوعة من احتياجات العمل. ببساطة اختر النوع الذي يناسب عملك.

- الأراضي
- المستودعات والوحدات الصناعية الخفيفة
- مكاتب ووحدات دعم الأعمال
- منافذ بيع كالمقاهي والمطاعم... الخ
- حلول مخصصة

الأراضي

توفر المنطقة الحرة بطلاة قطع أراضي بأحجام مختلفة للإيجارات قصيرة وطويلة الأجل، وهي مثالية للشركات التي ترغب ببناء منشأتها الخاصة. مساحات الأراضي المتوفرة تبدأ من ١٠٠٠ متر مربع إلى أحجام أكبر وفقًا للمتطلبات المحددة للعملاء.

تشمل الميزات الرئيسية للأراضي ما يلي:

- البنية التحتية للطرق.
- البنية التحتية للكهرباء والمياه.
- البنية التحتية للاتصالات.
- أمن على مدار ٢٤ ساعة داخل حدود المنطقة الحرة.

المستودعات والوحدات الصناعية الخفيفة

تقدم المنطقة الحرة بطلاة مستودعات ووحدات صناعية جاهزة لتلبية احتياجات العملاء للتخزين عالي الجودة والتصنيع الخفيف. المستودعات معزولة حراريًا ومتاحة للإيجار ومجهزة بمساحة مكتبية.

تحتوي هذه الوحدات على:

- رصيف تحميل للحاويات والشاحنات
- أبواب مخرج الحريق
- مدخل خاص للمكاتب

تشمل الميزات الرئيسية للمستودعات ما يلي:

- البنية التحتية للكهرباء والمياه جاهزة
- مرافق سيارات مظللة
- مزودة بجهاز إنذار الحريق ونظام مكافحة الحريق
- دورات مياه
- أمن على مدار ٢٤ ساعة داخل حدود المنطقة الحرة





منافذ ونقاط بيع



يحتوي المبنى الرئيسي للمنطقة الحرة بسلامة على مجموعة من نقاط البيع كالمقاهي والمطاعم وغيرها منتشرة في جميع أنحاء المبنى متاحة للإيجار، مما يتيح للعميل بيع منتجاته داخل المنطقة الحرة. في المنطقة الحرة بسلامة يمكن للعملاء إنشاء منافذ البيع بسهولة ويسر.

كل منفذ مجهز بالكامل بما يلي:

- البنية التحتية للكهرباء والمياه
- البنية التحتية للاتصالات
- مرافق وقوف السيارات
- أمن على مدار ٢٤ ساعة داخل المبنى

حلول مخصصة



يمكن للعميل اختيار حلول مصممة خصيصًا لمتطلبات مشروعه عندما لا يجد منتجات جاهزة مناسبة. توفر المنطقة الحرة بسلامة حلول تطوير مخصصة تتيح للعميل تلبية احتياجاته التشغيلية بالكامل.

إذا كنت بحاجة إلى حل خاص، فما عليك سوى إبلاغ فريق تطوير الأعمال في المنطقة الحرة بالمناطق الحرة بالمتطلبات المحددة.

المكاتب ووحدات دعم الأعمال



مكاتب جاهزة للاستخدام ومفروشة ومجهزة بالكامل، بالإضافة إلى المساحات المكتبية غير المفروشة، مما يضمن لكل عميل القدرة على التعبير عن أسلوبه الفردي. صممت المنطقة الحرة بسلامة وحدات دعم الأعمال لتناسب احتياجات كل عميل ومن الممكن تخصيص التصميم الداخلي حسب المواصفات المطلوبة. تتناسب الوحدات لمتطلبات العملاء على المدى القصير أو الطويل.

كل مكتب مجهز بـ:

- الوصول إلى مكان العمل على مدار الساعة.
- غرف اجتماعات مجهزة بأجهزة سمعية وبصرية.
- توفر البنية التحتية للاتصالات.
- مرافق وقوف السيارات.
- أمن على مدار ٢٤ ساعة مع كاميرات مراقبة.

يمكن للعملاء الذين يستخدمون وحدات دعم الأعمال الترقية إلى مكتب كامل عندما يطلبون ذلك.



التسجيل والتراخيص

التسجيل والتراخيص

يستغرق تسجيل شركة منطقة حرة جديدة في المنطقة الحرة بصلاحية ٦٠ دقيقة فقط من استلام الطلب الكامل.

تسمح المنطقة الحرة بصلاحية للمستثمرين بتأسيس أعمالهم بما يتناسب مع المتطلبات الفردية لتكوين كيان قانوني داخل المنطقة الحرة بصلاحية.

يمكن للعميل اختيار أحد أنواع التراكيبات التالية:

✓ شركة المنطقة حرة (ش.م.ح)

شركة منطقة حرة - هذا النوع هو في الأساس شركة ذات مسؤولية محدودة (ش.م.م) داخل المنطقة الحرة بصلاحية يمتلكها العديد من المساهمين.

المستندات المطلوبة للتأسيس:

- ✓ موجز عن المشروع/ملخص/وصف
- ✓ استمارات التسجيل المعبئة
- ✓ نسخة من جواز سفر المالك/المدير
- ✓ ملف الشركة.
- ✓ عقد التأسيس والنظام الأساسي
- ✓ توكيل تعيين ممثل
- ✓ كشف حساب بنكي لآخر ٦ أشهر

✓ مؤسسة منطقة حرة (م.م.ح)

هذا النوع من تشكيل الكيانات يتم إنشاؤه بشكل أساسي داخل المنطقة الحرة بصلاحية كمؤسسة منطقة حرة لمساهم واحد فقط.

المستندات المطلوبة لتأسيس مؤسسة منطقة حرة

- ✓ موجز / ملخص / وصف المشروع
- ✓ استمارات التسجيل المعبئة
- ✓ نسخة من جواز سفر المالك / المدير
- ✓ ملف الشركة
- ✓ كشف حساب بنكي لآخر ٦ أشهر

التراخيص

يعتمد نوع الترخيص الذي تحتاجه للعمل في المنطقة الحرة بصلاحية على النشاط الذي تشارك فيه شركتك. هناك خمس مجموعات من التراخيص.

تجاري



صناعي



خدمي



سياحي



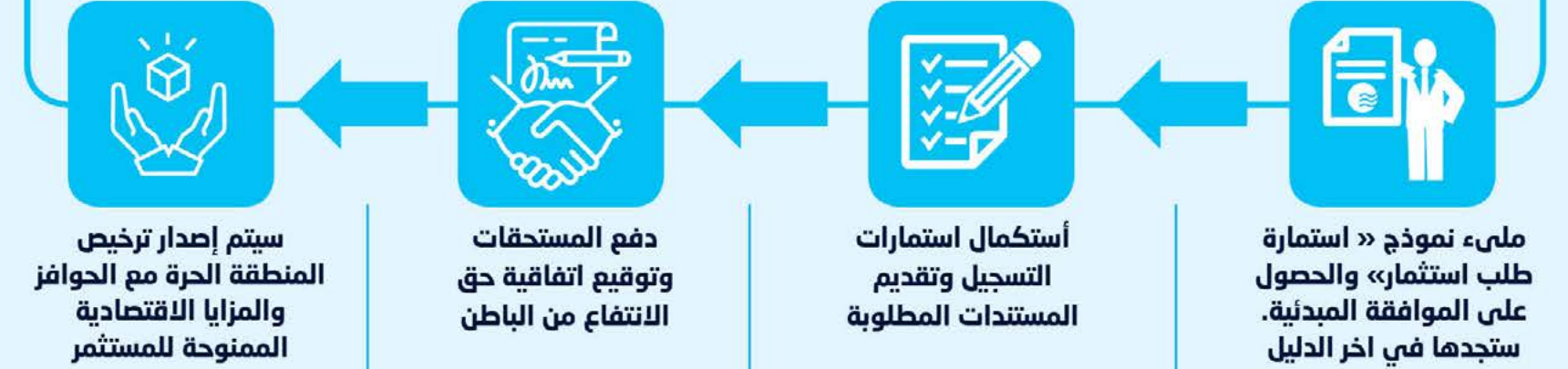
عقاري



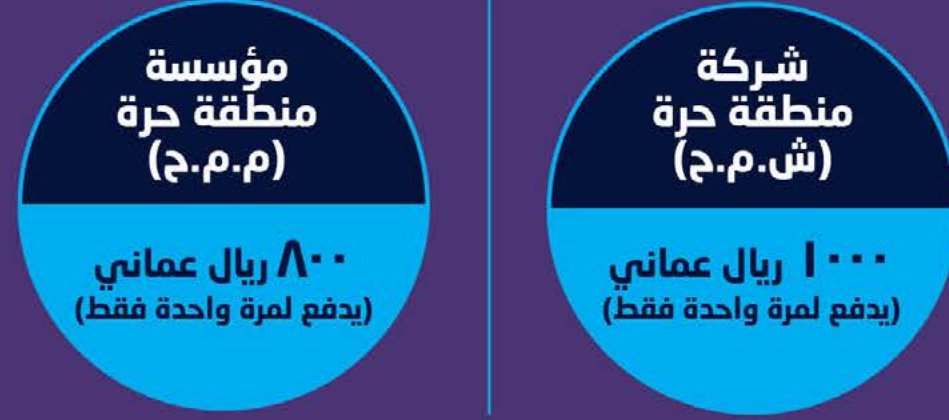
عملية التسجيل

خطوات ذكية للنجاح

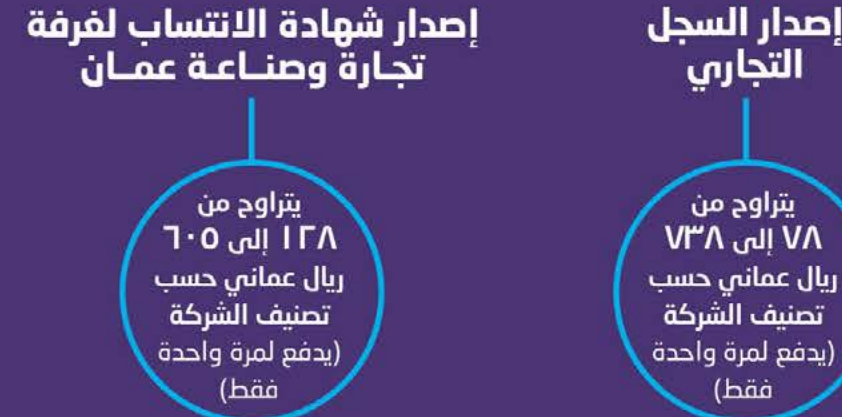
أي شركة / مؤسسة تسعى للتسجيل في المنطقة الحرة بطلاة
ستتبع الخطوات البسيطة أدناه:



رسوم التسجيل والترخيص



رسوم المحطة الواحدة



رسوم الترخيص

ريال عماني (سنويا)

١١٠٠ ترخيص تجاري

١٢٠٠ ترخيص صناعي

١٣٠٠ ترخيص خدمي

١٥٠٠ ترخيص سياحي

١٥٠٠ ترخيص عقاري

الايجار السنوي

يعتمد الإيجار السنوي على نوع المنشأة المؤجرة ومساحتها. لمعرفة التفاصيل، يمكنك الاتصال بفريق تطوير الأعمال للحصول على عرض الأسعار

يتم دفع 10٪ من إجمالي الإيجار السنوي كرسوم خدمات

التصاريح البيئية

تتطلب بعض الأنشطة تصريحًا بيئيًا قبل إنشاء مشروع في المنطقة الحرة بصلالة. يختلف نوع التصريح حسب نوع المشروع وحجمه ومدى تعقيده.

تسهل المحطة الواحدة عملية تقديم الطلبات للحصول على التصاريح البيئية وسيقوم متخصص البيئة لدينا بإرشادك طوال عملية الموافقة.

فتح حساب مصرفي

وسعت المنصة المصرفية في عمان أجنحتها لخدمة ودعم الصناعات التجارية التي تتراوح من شركة صغيرة ناشئة إلى شركة متعددة الجنسيات راسخة. علاوة على ذلك، أدخل البنك المركزي الخدمات المصرفية للشركات عبر الإنترنت التي توفر الفرصة للبنك لتقديم حلول قائمة على الإنترنت لعملية سريعة وسلسة من منطقة الراحة الخاصة بالفرد.

المتطلبات النموذجية لفتح حساب مصرفي هي:

- صورة من السجل التجاري واستمارة المفوضين بالتوقيع
- نسخة من شهادة الانتساب لغرفة تجارة وصناعة عمان
- الطلب موقع ومختوم من قبل المفوض بالتوقيع
- إيداع مبلغ رأس المال المحدد في السجل التجاري

تصريح البناء وتصديق شهادة إتمام البناء

يجب على الشركة العاملة الحصول على تصريح بناء قبل الشروع في الأنشطة على الأرض الخاصة بها. يتم إصدار التصريح عندما توافق المنطقة الحرة بصلالة، والإدارة الفنية وربما الجهات الحكومية الأخرى، إذا لزم الأمر، على جميع الرسومات المدنية للمشروع. هناك متطلبات أساسية يجب مراعاتها خلال مرحلة تصميم المشروع. بعد الانتهاء من البناء، ستجري المنطقة الحرة بصلالة عمليات التفتيش اللازمة للموقع قبل المصادقة على شهادة إتمام البناء. هناك رسوم رمزية لتصريح البناء وشهادة إتمام البناء.

تصريح دخول البوابة

يجب على الشركة العاملة بالمنطقة الحرة بصلالة الحصول على تصاريح دخول لموظفيها ومقاوليها وعملائها وزوارها. هناك رسوم رمزية لبوابة الدخول للأفراد والمركبات.

الكهرباء

توفر شركة ظفار للطاقة الكهرباء لمستثمري المنطقة الحرة بصلالة. يتعين على المنطقة الحرة بصلالة معالجة طلبات التوصيلات الجديدة. لمزيد من المعلومات، يرجى زيارة موقع مزود المرافق (<http://dpcoman.com>).

التعرفة المصدقة للكهرباء (التعرفة للأغراض التجارية (١ يناير ٢٠٢١))

الفئة	هيكل التعرفة (كيلو وات ساعة/شهر)	التعرفة (بيسة/كيلو وات)
العملاء الكبار	--	التعرفة المنعكسة عن التكلفة
غير سكني	التعرفة الشتوية (من الأول من يناير إلى نهاية أبريل - من الأول من أكتوبر حتى نهاية ديسمبر)	٢١
	التعرفة الصيفية (من الأول من مايو - سبتمبر)	٢٩
الزراعة والثروة السمكية	٣٠٠٠ - ٣٠٠٠٠	١٢
	٣٠٠١ - ٦٠٠٠	١٦
	أكثر من ٦٠٠٠	٢٤

التعرفة للسكن (١ يناير ٢٠٢١)

الفئة	هيكل التعرفة (كيلو وات ساعة/شهر)	التعرفة (بيسة/كيلو وات)
المواطنين	٢٠٠٠ - ٢٠٠٠٠	١٥
	٢٠٠١ - ٤٠٠٠	٢٠
	أكثر من ٤٠٠٠	٣٠
المقيمين والمواطنين الذين لديهم أكثر من عداد	٥٠٠ - ٥٠٠٠	٢٠
	٥٠١ - ١٥٠٠	٢٥
	أكثر من ١٥٠٠	٣٠

www.apsr.om

خدمات المياه

تقدم المديرية العامة للمياه بمحافظة ظفار خدمات المياه في المنطقة الحرة بصلالة. ستقوم المنطقة الحرة بصلالة بمعالجة طلبات توصيل المياه للشركات العاملة بالمنطقة الحرة.

التعرفة للمياه (١ يناير ٢٠٢١)

الفئة	وحدة التعرفة	التعرفة لعام ٢٠٢١
غير سكني	(بيسة/جالون)	٤,٥
	(ريال عُمان/متر مكعب)	٠,٩٩
المواطنين	(بيسة/جالون)	٢,٥
	(ريال عُمان/متر مكعب)	٠,٥٥
المقيمين والمواطنين الذين لديهم أكثر من عداد	(بيسة/جالون)	٣
	(ريال عُمان/متر مكعب)	٠,٦٦

www.apsr.om

خدمات الاتصالات

ترتبط المنطقة الحرة بصلالة بشكل جيد بخدمات الاتصالات التي يقدمها بشكل رئيسي اثنان من مزودي خدمة الاتصالات، عمانتل وأوريدو. لديك خيار تحديد أي حل وفقًا لاحتياجاتك. ستقوم المنطقة الحرة بصلالة بمعالجة طلبات التوصيل.

منطقة ادهان مغطاة بالكامل بالألياف الضوئية. وهي مدعومة بتقنية 4G وهوائيات لتغطية شبكات 4G و 3G للهواتف المحمولة. قريبًا، سيتم دعمه بتقنية 5G.

لمزيد من المعلومات، يرجى زيارة موقع مزود الخدمات (www.omantel.net.om | www.ooredoo.om)

شهادة الأيزو

المنطقة الحرة بطلاة حاصلة على شهادة ISO في الجودة والصحة والسلامة والبيئة، ويمكنها إرشادك حول كيفية الحصول على شهادة ISO 9001 التي ستفيد مؤسستك بشكل مباشر. بمجرد حصول المؤسسة على شهادة الاعتماد هذه، فإنها ستكتسب اعترافاً دولياً لمطابقتها لمعايير إدارة الجودة، وهذا الاعتماد سيؤكد التزام الشركة بالمتطلبات المعتمدة في قطاع الأعمال وسيبرز مكانتها التنافسية.

التأجير من الباطن

يُسمح بالتأجير من الباطن للأراضي والمستودعات والمكاتب في المنطقة الحرة بطلاة بشرط الحصول على موافقة مسبقة بموجب شروط و ضمانات معينة. تتحمل الشركة العاملة المؤجرة من الباطن لشركة أخرى في المنطقة الحرة المسؤولية الكاملة للوفاء بالالتزامات المنصوص عليها في اتفاقية التأجير من الباطن تجاه المنطقة الحرة.

استمارة طلب استثمار

بيانات الاتصال			
الاسم:	المسمى الوظيفي:		
اسم الشركة:	الدولة:		
البريد الإلكتروني:	الموقع الإلكتروني:		
رقم الهاتف المحمول:	تاريخ تقديم الطلب:		
المرافق المطلوبة			
نوع المرفق المراد إقامة المشروع فيه:	<input type="checkbox"/> الأرض (متر مربع):	<input type="checkbox"/> مستودع (متر مربع):	<input type="checkbox"/> مكتب (متر مربع):
الغاز الطبيعي:	<input type="checkbox"/> نعم الحجم/اليوم:	<input type="checkbox"/> لا	
نوع المياه المطلوبة:	<input type="checkbox"/> المياه الصناعية متر مكعب /يوم:	<input type="checkbox"/> المياه المعالجة متر مكعب/يوم:	<input type="checkbox"/> المياه المنزلية متر مكعب/يوم:
الطاقة (ذروة الطلب بالمعاوإط):			
متطلبات أخرى:			
معلومات عن الاستثمار			
نوع الاستثمار مع تحديد القطاع:	<input type="checkbox"/> صناعي:	<input type="checkbox"/> تجاري:	<input type="checkbox"/> خدمي/لوجستي:
	<input type="checkbox"/> عقاري:	<input type="checkbox"/> سياحي:	
موجز قصير عن المشروع:			
معلومات الاستيراد:	نوع المواد:	الكمية/الحجم:	
معلومات التصدير:	نوع المواد:	الكمية/الحجم:	



إخلاء المسؤولية

الطرف أو الأطراف الذين يستخدمون دليل المستثمر هذا يفهمون بوضوح أن هذا الدليل هو وثيقة إعلامية ويجب استخدام لغرض المعلومات فقط. لن تكون هناك مسؤولية قانونية من جانب المنطقة الحرة بسلامة عن أي خطأ أو تقصير.

لا يمكن استخدام هذا المستند كمستندات قانونية في أي اتفاقية أو عقد وما إلى ذلك.



طريقة النقل		<input type="checkbox"/> الشحن الجوي _____ %
		<input type="checkbox"/> الشحن البحري _____ %
		<input type="checkbox"/> شحن بري _____ %
حجم الاستثمار (بالدولار الأمريكي)		
التاريخ التشغيلي المتوقع (الربع / السنة)		
إجمالي عدد العمالة المتوقع تشغيلها:		
كيف عرفت عن المنطقة الحرة؟		
<input type="checkbox"/> البحث في الإنترنت	<input type="checkbox"/> المعارض / المؤتمرات	<input type="checkbox"/> الأصدقاء
<input type="checkbox"/> توصية رجال الأعمال	<input type="checkbox"/> لجهات الحكومية	<input type="checkbox"/> الإعلانات
<input type="checkbox"/> غير ذلك :		
التعليقات (إن وجدت)		
<hr/> <hr/> <hr/>		
للاستخدام الرسمي في المديرية التجارية للمنطقة الحرة بسلامة		
توصيات وملاحظات		
مدير تطوير الأعمال	مدير أول تطوير الأعمال	
<hr/> <hr/> <hr/>		
التاريخ: التوقيع:	التاريخ: التوقيع:	
مدير عام الشؤون التجارية		
<input type="checkbox"/> موافق		
<input type="checkbox"/> غير موافق		
<input type="checkbox"/> مطلوب تفاصيل إضافية		
<input type="checkbox"/> إيقاف الطلب		
<input type="checkbox"/> غير ذلك: _____		
		التاريخ: التوقيع:



المنطقة الحرة بصلالة
Salalah Free Zone
The world within your hands



صلالة: ص.ب: ٨٧، عوقد، الرمز البريدي: ٢١٧، سلطنة عمان
هاتف: +٩٦٨ ٢٣١٣٢٥٠٠ | فاكس: +٩٦٨ ٢٣١٣٢٤٠٠

مسقط: ص.ب: ٢٥٨، جوهرة الشاطئ،
الرمز البريدي: ١٣٤، سلطنة عمان
هاتف: +٩٦٨ ٢٤٦٠١٣٣٣ | فاكس: +٩٦٨ ٢٤٦٩٤٥٥٥

المنطقة الحرة بصلالة
تجعل تنمية عملك أمراً سهلاً

اتصل بنا:

info@sfzco.com
www.sfzco.com